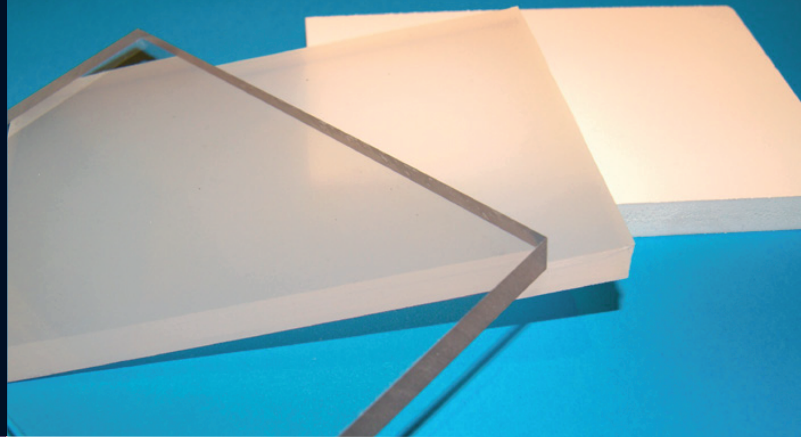
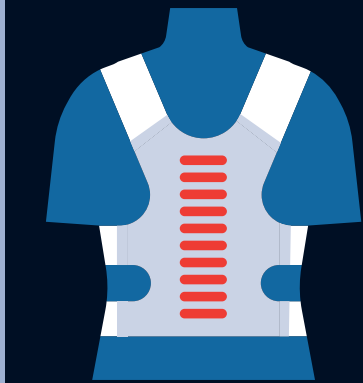
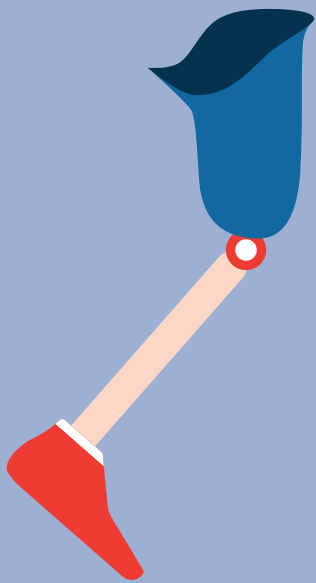


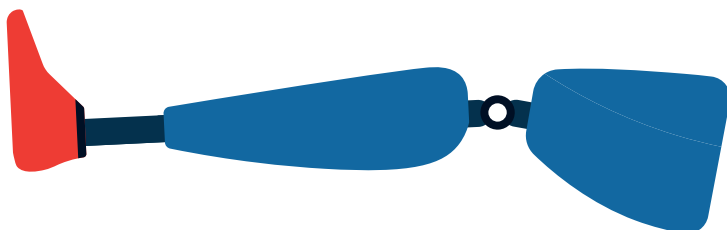
Expertos en Termoplásticos para ortopedia

Placas Plásticas para termoconformado
Plaques en Plastique pour Thermoformage
Placas de Plásticos para Termoformagem



Plastic sheets for thermoforming

All our materials are specific for orthopedics





Polietileno de Alta Densidad (PE-HD) y PE de muy Alta Densidad (500-1000)

Material rígido. Especial baja retracción.
Ejemplo: Corsé, férulas rígidas.
Temperaturas de referencia: 160° - 180° C

Polietileno de Baja Densidad (PE-LD)

Semiflexible. Ideal para aplicaciones donde hay movimiento.
Ejemplo: Protecciones del cuello, corsé de mantenimiento, prótesis espinales, etc.
Temperaturas de referencia: 130° - 160° C

Homopolímero PP-H

Material rígido (más que el PP-C) con cierta elasticidad.
Ejemplo: Ortesis inferiores, corsé.
Temperaturas de referencia: 165° - 190° C

Copolímero PP-C

Semirígido. Aplicaciones donde la rigidez y flexibilidad se combinan.
Menos retracción que con el PP-H. Alta resistencia al impacto.
Ejemplo: Corsés tipo "Boston", cascos infantiles...
Temperaturas de referencia: 165° - 185° C

PETG

Transparente, material muy rígido.
Ejemplo: Pruebas partes inferiores, etc.
Temperaturas de referencia: aprox. 160° C

EVA

Transparente, muy flexible.
Ejemplo: Pruebas flexibles, corsés...
Temperaturas de referencia: 130° - 140° C
En colores azul y blanco.

Agruquero ofrece un RANGO COMPLETO de termoplásticos para la ORTOPEDIA.
Planchas & Rollos: desde 1 mm a 20 mm.
PE-HD, PE-HMWV, PE-LD, PP-H, PP-C, PETG & EVA.

Colores: Natural, Carne, Negro (sólo PE).
Otros bajo demanda
Materias primas especiales de primera calidad con características especiales para termoconformar, que permiten ofrecer productos de primera calidad.



PE-HD & PE-HMW (500-1000)

Rigid material. Specially low shrinkage.
Example: Body jackets, rigid ferules.
Temperature of application: 160° - 180° C

PE-LD

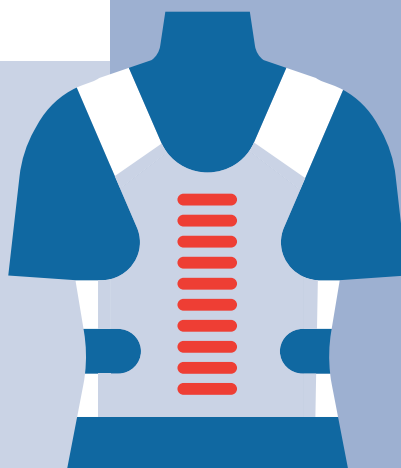
The main characteristic is its flexibility. Therefore ideal for applications where extreme movements have to be considered.
Example: Neck protections, maintenance corset, ferules, corset closures, spinal orthosis.
Temperature of application: 130° - 160° C

PP-H

Rigid + elasticity to a certain extend.
Example: Dynamic lower extremity orthosis, body jackets.
Temperature of application: 165° - 190° C

PP-C

Rigid + elastic. For applications where rigidity and elasticity is very important. Less shrinkage than with PP-H.
Example: Body jackets type "Boston", where rigidity and elasticity is very important.
Temperature of application: 165° - 185° C



PETG

Transparent, very rigid material.
Example: Check sockets, etc.
Temperature of application: approx. 160° C

EVA

Transparent, very flexible.
Example: Flexible sockets, body jackets...
Temperature of application: 130° - 140° C
Blue and white colour.

AgruQuero offers a COMPLET RANGE of thermoplastics for the Orthopaedic field. Sheets & Rolls: From 1 mm up to 20 mm. PE-HD, PE-HMWV, PE-LD, PP-H, PP-C, PETG & EVA. Colour: standard colours: natural, flesh, black (PE only). Other colours on request. Special first grade raw materials with specific thermoforming characteristics allow us to offer sheets of highest quality.



PE-HD et PE-HMW (500-1000)

Matière rigide. Particulièrement utilisée pour des applications qui demandent une faible rétraction.
Exemple: Corset siège, verticalisateur, montants rigides
Température d'application: 160° - 180° C

PE-LD

Semiflexible. Idéal pour les applications avec mouvement.
Exemple: Protection pour le cou, corset de maintien, prothèses spinales, etc.
Température d'application: 130° - 160° C

PP-H

Matériel rigide (plus que le PP-C) avec une certaine élasticité.
Exemple: Ortois inferiores, corsé.
Température d'application: 165° - 190° C

PP-C

Semirigide. Application où la rigidité et la flexibilité se combinent. Moins de rétraction qu'avec le PP-H. Haute résistance à l'impact.
Exemple: Corset type "Boston", Casques infantiles...
Température d'application: 165° - 185° C

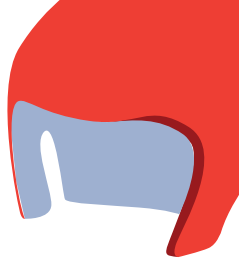
PETG

Transparent, matériel très rigide.
Exemple: Manchon.
Température d'application environ 160°

EVA

Transparent, très flexible.
Exemple: Manchon flexible, corset...
Température d'application: 130° - 140° C
En couleurs bleu et blanc.

Agruquero offre une GAMME COMPLÈTE de thermoplastiques pour l'ORTHOPÉDIE.
Plaques et rouleaux: de 1 mm à 20 mm. PE-HD, PE-HMW, PE-LD, PP-H, PP-C, PETG & EVA. Couleurs: couleurs standards: naturel, chair, noir (uniquement PE). Autres couleurs sur demande. Matières premières spéciales avec des caractéristiques spécifiques pour le thermoformage qui permettent d'offrir des produits de la meilleure qualité.



PE-HD e PE-HMW (500-1000)

Material rígido. Especial baixa retração.
Exemplo: Corset, talas rígidas.
Temperaturas de referência: 160° - 180° C

PE-LD

Semiflexível. Ideal para aplicações onde existe movimento.
Exemplo: Proteções de pescoço, corsets de manutenção, prótese espinhal, etc.
Temperaturas de referência: 130° - 160° C

PP-H

Material rígido (mais que o PP-C) com alguma elasticidade.
Exemplo: Ortoteses inferiores, corset.
Temperaturas de referência: 165° - 190° C

PP-C

Semirígido. Aplicações onde a rigidez e a flexibilidade se combinam. Menos retração que com o PP-H. Alta resistência ao impacto.
Exemplo: Corset tipo "Boston", capacetes para crianças...
Temperaturas de referência: 165° - 185° C

PETG

Transparente, material muito rígido.
Exemplo: Amostras para partes inferiores, etc.
Temperaturas de referência: Aprox. 160° C

EVA

Transparente, muito flexível.
Exemplo: Amostras flexíveis, corset...
Temperaturas de referência: 130° - 140° C
Em cor azul e branco.

Agruquero oferece uma gama completa de termoplásticos para ortopedia.

Placas e Rolos: desde 1 mm a 20 mm.
PE-HD, PE-HMW, PE-LD, PP-H, PP-C, PETG & EVA
Cores: Natural, Carne, Preto (só em PE).
Outros sob consulta.

Matérias-primas especiais de primeira qualidade com características especiais para Termo conformar que permitem oferecer produtos de primeira qualidade.



Europe - Africa - Asia - Oceania
North and South America



Plastic sheets for
thermoforming



**OFICINA DE EXPORTACIÓN
EXPORT OFFICE
BUREAU D'EXPORTATION
SEDE DE EXPORTAÇÃO**
C/ Gaviotas, 1 Pol. Ind. El Cascajal
28320 Pinto (Madrid) Spain
Tfno: +34 91 692 71 60
info@agruquero.com
orthopedic.agruquero.com